

ASSEMBLEES GENERALES 2009





Rapport Moral

Nos structures sont soutenues par :



*pour la
compétitivité
régionale
et l'emploi*





1. Rapport moral
2. L'activité insertion
3. Rapport économique et financier
4. Affectation des résultats de l'exercice
5. Rapport du commissaire aux comptes
6. Vie statutaire
7. Débat



Introduction

Un début d'année mouvementé et une forte diminution d'activité à SAPIN

Un plan de formation conséquent pour l'encadrement et les personnes en insertion

Une structuration du groupe autour de la démarche qualité

La synergie groupe pour le suivi socioprofessionnel

Le transfert d'activité de SAPIN vers CDES qui se passe bien

Un chantier d'insertion qui se structure et trouve sa place

Le déménagement de PPE



L'activité INSERTION



passerelles
pour l'emploi





sapin
entreprise d'insertion







chantiers
de l'économie solidaire

DONNEES EXPLICATIVES : LES SALARIES DE TRAVAUX SOLIDAIRES GROUPE

STRUCTURES			
PROFIL	Projet professionnel BTP . Espaces verts	Besoin d'un temps de stabilisation avant d'établir un projet professionnel	Tout public en difficulté d'insertion
TYPOLOGIE DU PUBLIC	83 % : Public masculin 63 % : bénéficiaires de minima sociaux ou sans ressources 42 % : Difficulté de mobilité	89 % : Public masculin 84 % : bénéficiaires de minima sociaux ou sans ressources 61 % : Difficulté de mobilité	70 % : public féminin 43 % : bénéficiaires de minima sociaux ou sans ressources 46 % : Difficulté de mobilité
NIVEAU DE FORMATION (à l'entrée)	66 % : Niveau infra V	89 % : Niveau infra V	64 % : Niveau infra V
TYPE DE CONTRATS	Contrat à Durée Déterminée d'Insertion (CDDI)	CUI - CAE	Contrat de Mise à disposition
METHODOLOGIE	Evaluations professionnelles (en relation avec l'encadrant technique) Développement de compétences techniques (Formations internes et externes)	Evaluation Elaboration du projet professionnel Levée des freins à l'emploi	Evaluation (en relation avec le donneur d'ordre) Préparation à la mise en situation de travail (Entretiens, formation)
APPORTS PROFESSIONNELS	Gestes professionnels en BTP et Espaces verts	Rythme de travail	Projet professionnel Retour à l'emploi
SORTIES	48 % de sorties dynamiques	37.5 % de sorties dynamiques	57 % de sorties dynamiques

Chiffres 2009

	 passerelles pour l'emploi	 sapin entreprise d'insertion	 chantiers de l'économie solidaire	 travaux solidaires groupe
Nombre de salariés	270 (-8%)	31 (-33%)	28 (+45%)	329 (-7%)
Nombre d'heures d'insertion	43 500 (-11%)	28 200 (-28%)	16 850 (+55%)	88 550 (-9%)
Équivalents temps plein insertion 1 505 h	29	19	11	59
Taux de sorties positives 2009	56%	47.5%	38%	
Et 2008	53%	33%	50%	



La formation des salariés en parcours

Formations en Français : **9 personnes** (PPE, SAPIN, CDES)

Formations techniques :

- Elagage (SAPIN, CDES) : **2 personnes**
- Entretien du matériel motorisé d'espaces verts (SAPIN, CDES) : **3 personnes**
- Positionnement Espaces Verts (SAPIN, CDES) : **4 personnes**
- CACES 1 (CDES) : **2 personnes**
- Découverte des Métiers de l'Aide à Domicile (PPE) : **15 personnes**
- Entretien des locaux (PPE) : **3 personnes**

Formations en Recherche d'emploi :

- Technique de Recherche d'Emploi (SAPIN) : **12 personnes**

Formations « Eveil Personnel » :

- Visite « Le Potager d'une Curieuse » (CDES) : **12 personnes**
- Visite « Seepark de Fribourg » (CDES) : **19 personnes**

La formation de l'encadrement

Démarche qualité Cèdre : **18 personnes** (PPE, SAPIN, CDES)

Formations Insertion :

- Encadrant Technique d'Insertion (SAPIN, CDES) : **4 personnes**
- Accueil et Suivi des Demandeurs d'Emploi (PPE) : **1 personne**

Formation encadrement :

- Modes de management d'équipe (PPE, SAPIN, CDES) : **5 personnes**

Formations Bureautique :

- Excel (SAPIN) : **1 personne**
- Outlook (SAPIN) : **3 personnes**
- Apibat : (SAPIN) : **1 personne**

Formations Administratives et juridiques

- Assistante BTP : **1 personne**
- Justificatif de Transport : **1 personne**
- Les Marchés Publics et l'Insertion : **5 personnes**
- Réglementation des A.I. : **3 personnes**

Formations Techniques

- Elagage : **2 personnes**
- Permis Remorque : **1 personne**
- Sauveteur Secouriste du Travail : **6 personnes**



Rapport Economique et Financier



passerelles
pour l'emploi



sapin
entreprise d'insertion



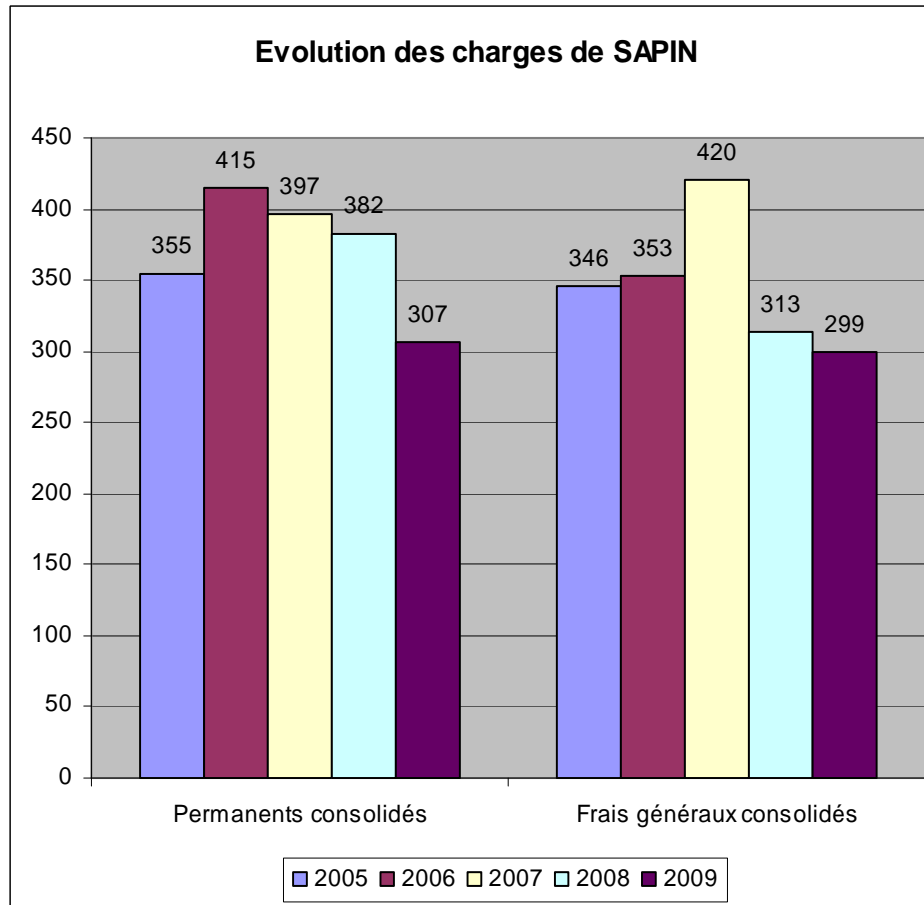
chantiers
de l'économie solidaire

2009 Mutualisation	SAPIN	PPE	CDES	TOTAL
Marge brute de SAPIN	622 933	793 203	100 000	1 516 136
Chiffre d'affaires PPE et CDES	-6%	-1%	+ 11%	-2.5%
Coût consolidé des Charges	271 973	100 703	51 854	424 530
	-4%	+5%	- 3%	-2.1%
Coût consolidé de l'encadrement	306 931	242 940	102 148	652 019
	-20%	+27%	-15%	- 6.4%
Coût consolidé de l'Insertion	130 881	498 097	28 190	657 168
Aides aux postes de l'Etat et la Région déduites	-22.4%	-8%	+ 340%	-8.4%
Subventions de fonctionnement :CG 90, PLIE et Etat (hors contrats aidés)	145 168	43 754	76 488	265 410
	-3%	+ 7.5%	- 27%	-10.1%
Résultat 2009	-3 311	21 420	10 172	28 281
Résultat 2008	-55 213	23 601	11 141	- 20 471



Rapport Economique et Financier





Charges de SAPIN

Objectif : diminuer les charges de SAPIN :

-75k€ pour l'encadrement, organisation très tendue

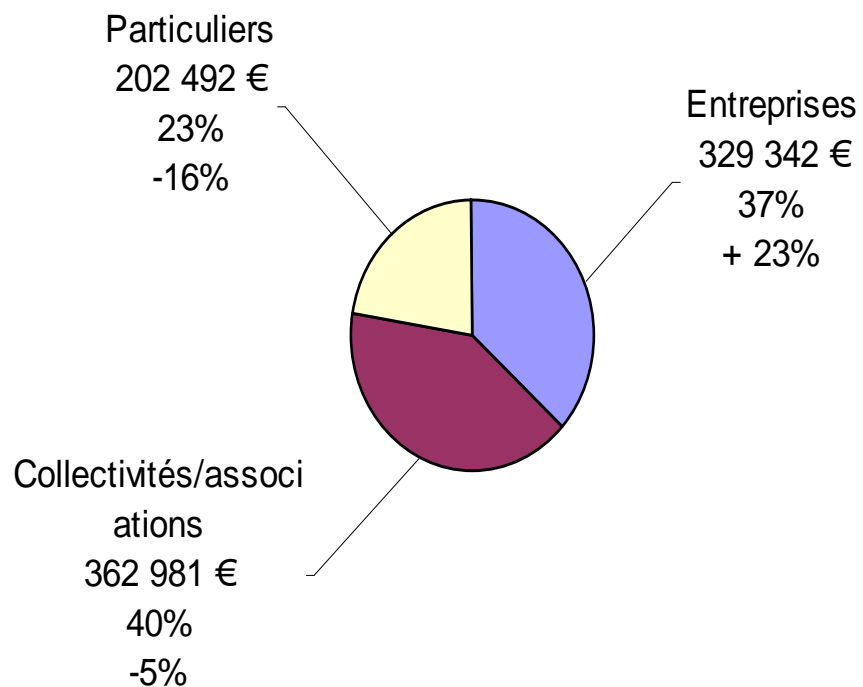
-50 k€ pour les frais généraux entre 2005 et 2009 : locations, carburants, déchets, réparations.

-Investissement camion :

- 20 000€ en 2010

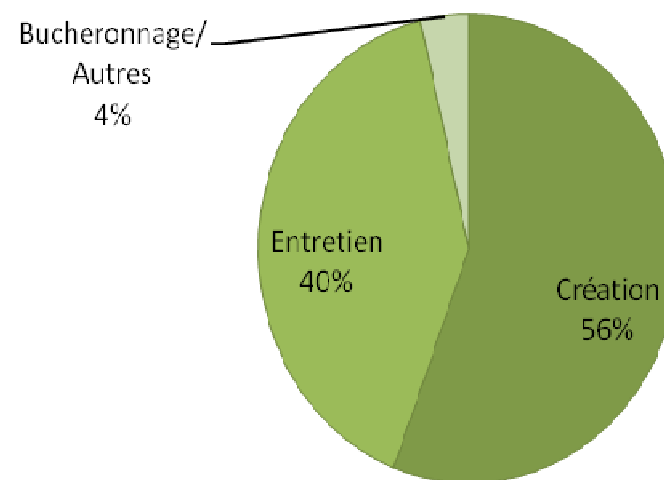
Répartition de l'activité

Répartition du Chiffre d'Affaires par client



■ Entreprises ■ Collectivités/associations □ Particuliers

Répartition par activité



Evolution des subventions

	2008	2009	Evolution	Commentaires
Subventions contrats aidés des Permanents	32 683	29 712	-9%	Les aides liées aux postes des permanents sont en baisse et vont encore baisser.
PLIE	75 000	62 464	-17%	Le PLIE est passé de 96 K€ à 117 K€ sur les 3 structures. La part affectée à SAPIN est proportionnelle aux heures d'insertion et au temps d'encadrement, qui sont en baisse.
CG	74 703	74 704	0%	Soutien constant
FDI (communication)		7 000		Une aide exceptionnelle au développement de la structure de 14 k€ de 06/2009 à 06/2010
Aides de la Région et de l'état	331 121	237821	- 28%	Aide proportionnelle aux heures de travail , donc en diminution. Cette aide n'est pas indexée au SMIC, qui a augmenté de 30% en 10 ans



2009

Des licenciements économiques

Un résultat presque à l'équilibre de -3 311€

contre -55 213€ en 2008,

une baisse du CA de 6%,

une baisse de subventions de 3%,

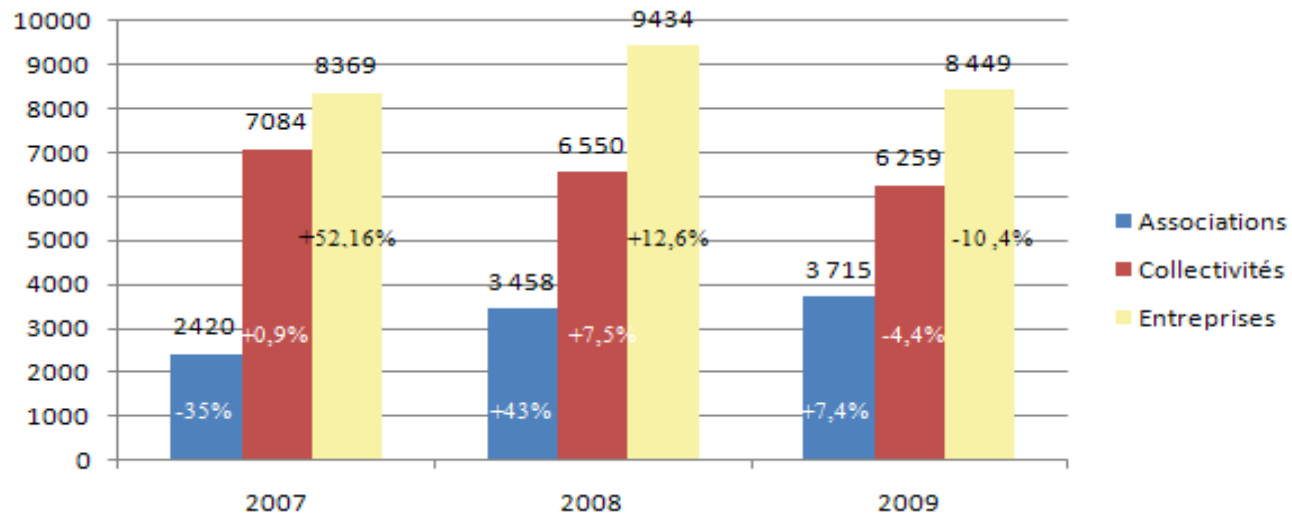
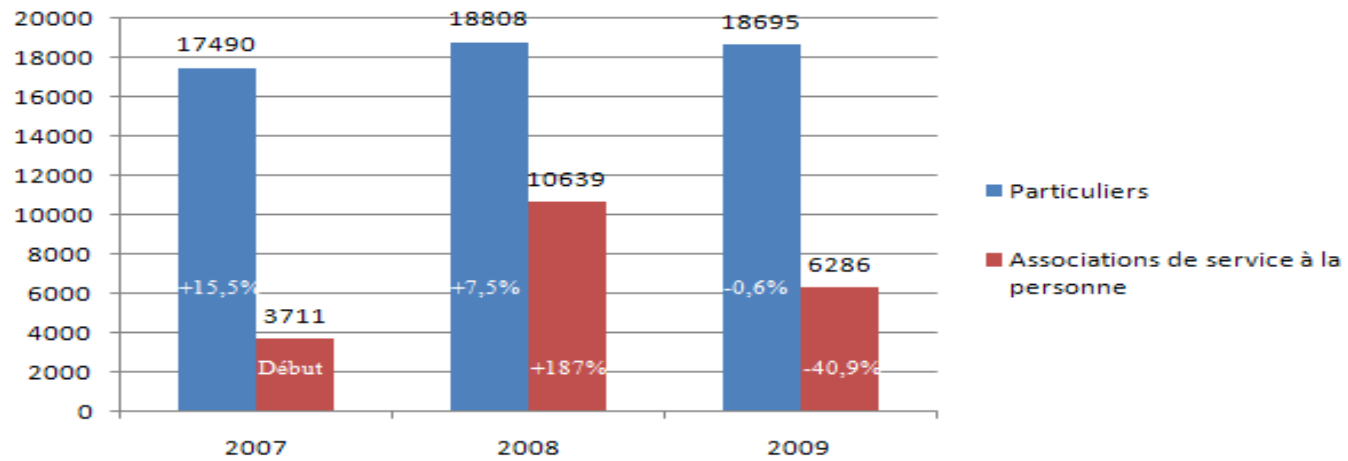
une baisse de charges de l'ensemble

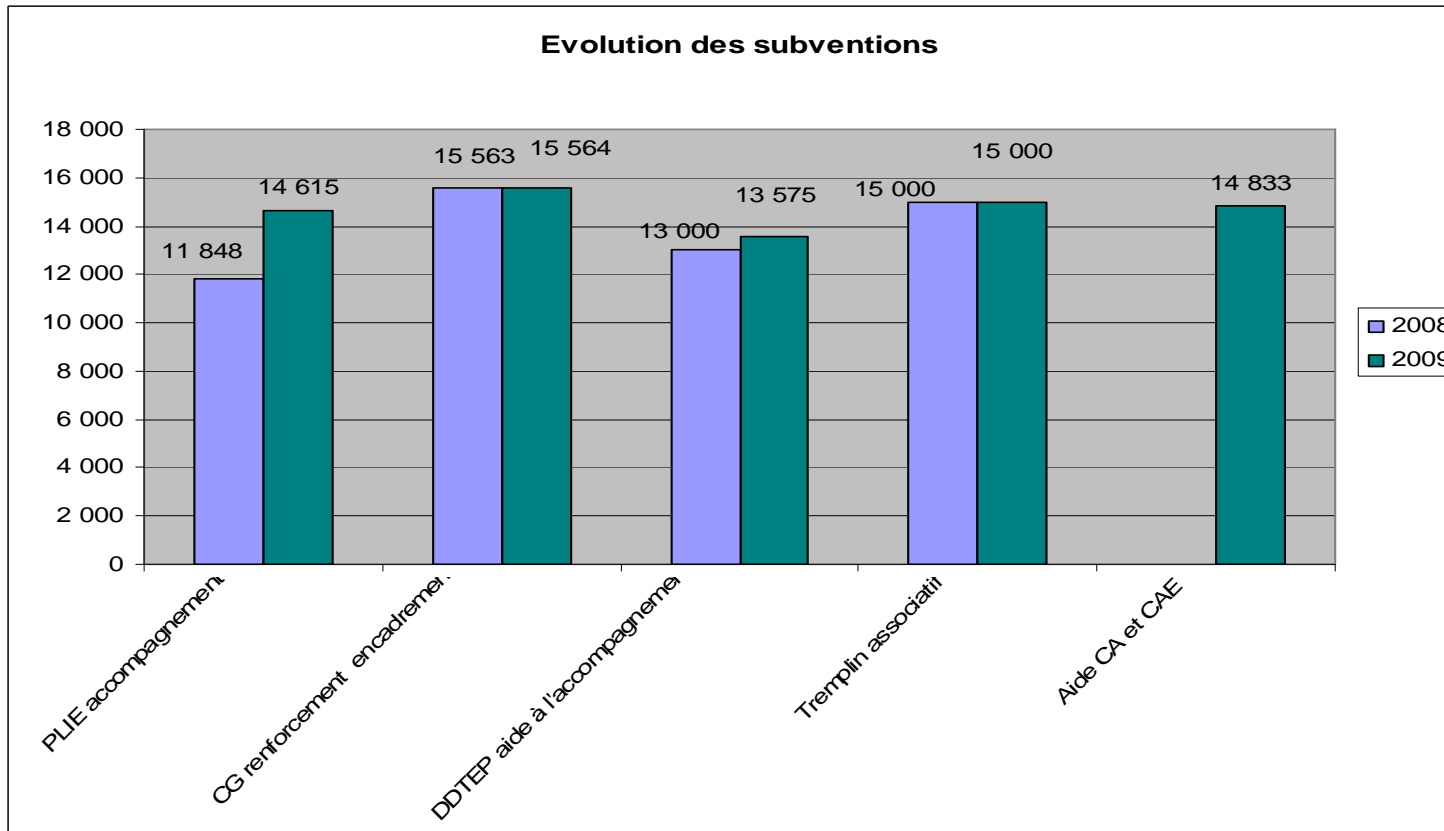
des dépenses de 7%.



Rapport Economique et Financier







Résultat positif de 21 420€ , à peine moins élevé qu'en 2008.

La baisse d'activité a été compensée par une augmentation des tarifs.

L'association a réellement joué le jeu de la synergie

Mais la structure est en situation de grande fragilité en raison :

- des prestations ASI et Mobilisation pour l'emploi qu'elle doit compenser : 66 K€ , soit 16 500 heures de travail.

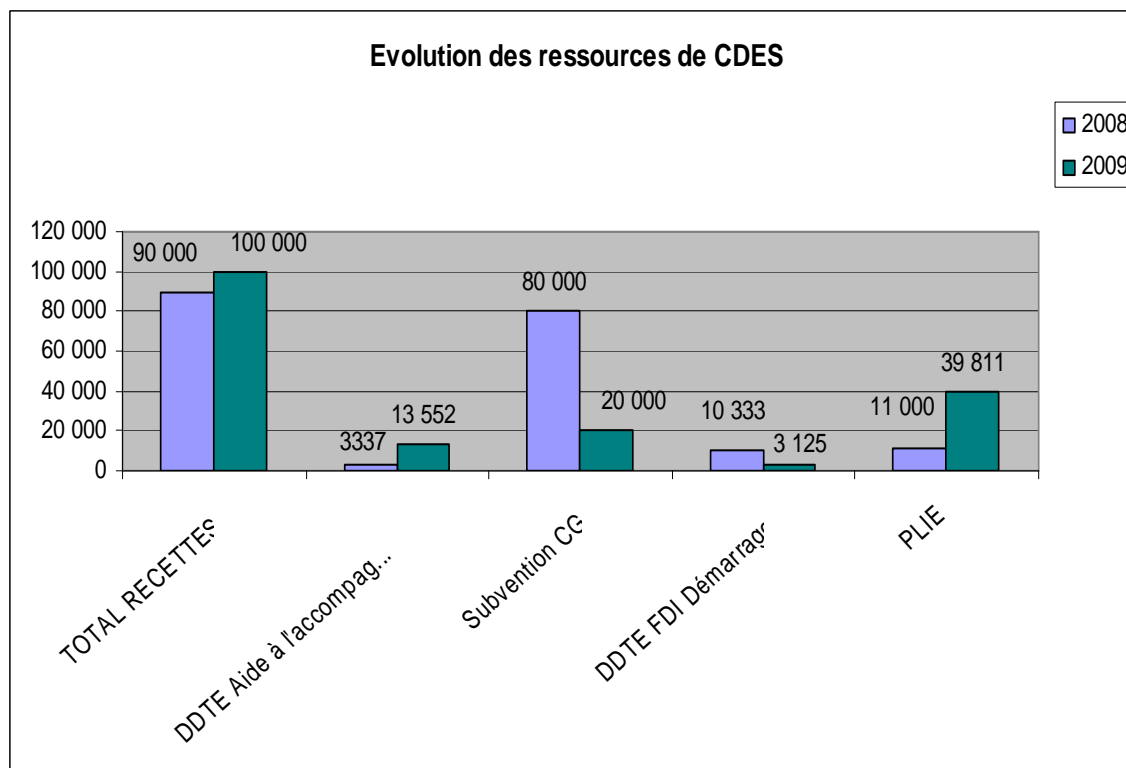
des aides aux postes qu'elle devra également bientôt compenser : 30 K€, soit 7 500 heures de travail.

- **Besoin du soutien des collectivités.**



Rapport Economique et Financier





Augmentation

- des recettes liées à l'activité
- du soutien de la DDTEFP
- du soutien du PLIE

Baisse des financements du Conseil Général, car soutien au démarrage, mais baisse plus forte que prévu

Baisse totale des subventions de 28K€



Résultat de 13 172 €, soit légèrement plus élevé qu'en 2008.

La structure a pu faire face à une diminution de ses financements de 28 000 €, grâce à des baisses de charges.



VIE STATUTAIRE

Cooptation de 3 nouveaux membres

Renouvellement par tiers

Approbation du rapport moral

Approbation du rapport d'activité

Affectation des résultats en report à nouveau

Approbation des comptes

Quitus au conseil d'administration

Découvrez notre nouveau site internet !

The screenshot shows the homepage of the Travaux Solidaires Groupe website. At the top, there is a navigation bar with links for 'Contact', 'Actualités', 'Postuler', 'Plan du site', and 'S'inscrire à la newsletter'. Below this is a horizontal menu with icons for 'vous êtes', 'travaux solidaires', 'passerelles', 'sapin', 'chantiers', 'tsjardins', and 'tscourses'. The main content area is titled 'VOUS ÊTES ?' and lists categories: 'ENTREPRISES ASSOCIATIONS', 'PARTICULIERS', 'COLLECTIVITÉS', 'SYNDICS DE COPROPRIÉTÉ', and 'DEMANDEUR D'EMPLOI'. To the right of these categories is a section titled 'vos besoins...' with a list of services such as 'Ménage, repassage, garde d'enfants à domicile', 'Entretien de votre jardin avec votre matériel', and 'Travaux de création et entretien d'espaces paysagers'. At the bottom, there are logos for 'l'Europe s'engage', 'le Conseil régional de Franche-Comté', and 'le Conseil général de Besançon'.

travaux solidaires groupe

Aucune nouveauté dans cette rubrique

Contact | Actualités | Postuler | Plan du site | S'inscrire à la newsletter

vous êtes | travaux solidaires | passerelles | sapin | chantiers | tsjardins | tscourses

Travaux Solidaires groupe

Bienvenue sur notre site !

Clients, trouvez ici une solution à vos besoins et travaux

Partenaires, soyez actifs avec nous et l'économie sociale et solidaire

Demandeurs d'emploi, construisez avec nous votre parcours

➤ *Qui sommes nous ?*
➤ *L'insertion par l'activité économique*

VOUS ÊTES ?

ENTREPRISES ASSOCIATIONS

PARTICULIERS

COLLECTIVITÉS

SYNDICS DE COPROPRIÉTÉ

DEMANDEUR D'EMPLOI

vos besoins...

- Ménage, repassage, garde d'enfants à domicile
- Entretien de votre jardin avec votre matériel
- Entretien de votre jardin avec notre matériel et évacuation des déchets possible
- Travaux de création et entretien d'espaces paysagers (pavage-dallage, clôture, terrassement, pose d'enrobé, VRD...)
- Bricolage avec votre matériel
- Bricolage avec notre matériel
- Courses et livraisons

★ Dédicatif ou crédit d'impôt possible sous certaines conditions

Revueletter | Plan du site | Mentions légales | Retour

Parce que vous avez besoin des gens qui ont besoin de vous...

Les partenaires Travaux Solidaires Groupe

l'Europe s'engage
FRANCHE-COMTÉ
2014-2020

l'Europe s'engage
FRANCHE-COMTÉ
2014-2020

Le Conseil régional de Franche-Comté

le Conseil général de Besançon



Débat

« Et si les structures d'Insertion étaient un outil performant pour combattre la crise, tant pour les collectivités que pour les entreprises ??? »



Débat

✓ Les Chantiers De l'Economie Solidaire :

Outil de cohésion sociale ?

**Un véritable investissement à moyen et long terme,
rentable pour tous !**

**Comment notre client allie-t-il un objectif d'insertion
et de production ?**

Le Conseil Général pour l'entretien du parc de la Douce
M. Fabien DUBOCAGE

Comment avez-vous fait pour atteindre vos objectifs de
production en permettant à la structure d'atteindre ses
objectifs d'insertion?



Débat

✓ Passerelles Pour l'Emploi :

Quel est le rôle de l'Association Intermédiaire dans un territoire ?

Un service de proximité ?

Une aide au recrutement ?

Une contribution au développement des territoires ?

Deux invités :

L'association de services aux personnes Point Familles, M. Yves BISSON

Le service logistique de la CAB, M. Julien PERROD



Débat

✓ **SAPIN :**

**Concurrent ou Partenaire des entreprises ?
Comment travailler ensemble ?**

Territoire Habitat, M. Gérard GUILLARD

Comment arrivez-vous à intégrer l'insertion à vos chantiers ?
Comment percevez-vous cette notion de concurrence ?



Débat

Les structures d'insertion, un vrai partenaire, mais il faut prendre le temps de se connaître, de parler le même langage : la rencontre entre des cultures différentes.

La rencontre de l'économique et de l'associatif ne se fait pas sans protection.

L'insertion par l'activité économique, un des rares ascenseur social après l'école.

La crise, une période pendant laquelle il faut nous serrer les coudes et nous projeter dans l'avenir.

Reprendre le temps de réfléchir pour moins subir.



Pot de l'amitié

Bonne soirée et merci de votre attention